

## Oblá Pop Up textilní stěna Fabric 3×2

### Důležité pokyny:

Data musejí být dodány v barevném prostoru CMYK, prosím, převed'te barvy pantone.

Všechna písma musí být převedena na obrysy.

Rozlišení musí být 300 dpi při 25% velikosti výstupu.

Dodávejte jako soubor PDF nebo soubor Illustratoru.

Barvy na obrazovce se mohou lišit od barev, které jsou vytištěny.

Tato šablona by měla být použita pouze jako vodítko.



### Specifikace produktu:

Celková plocha (včetně spadávky): 2 200 mm (š) × 2 295 mm (v)

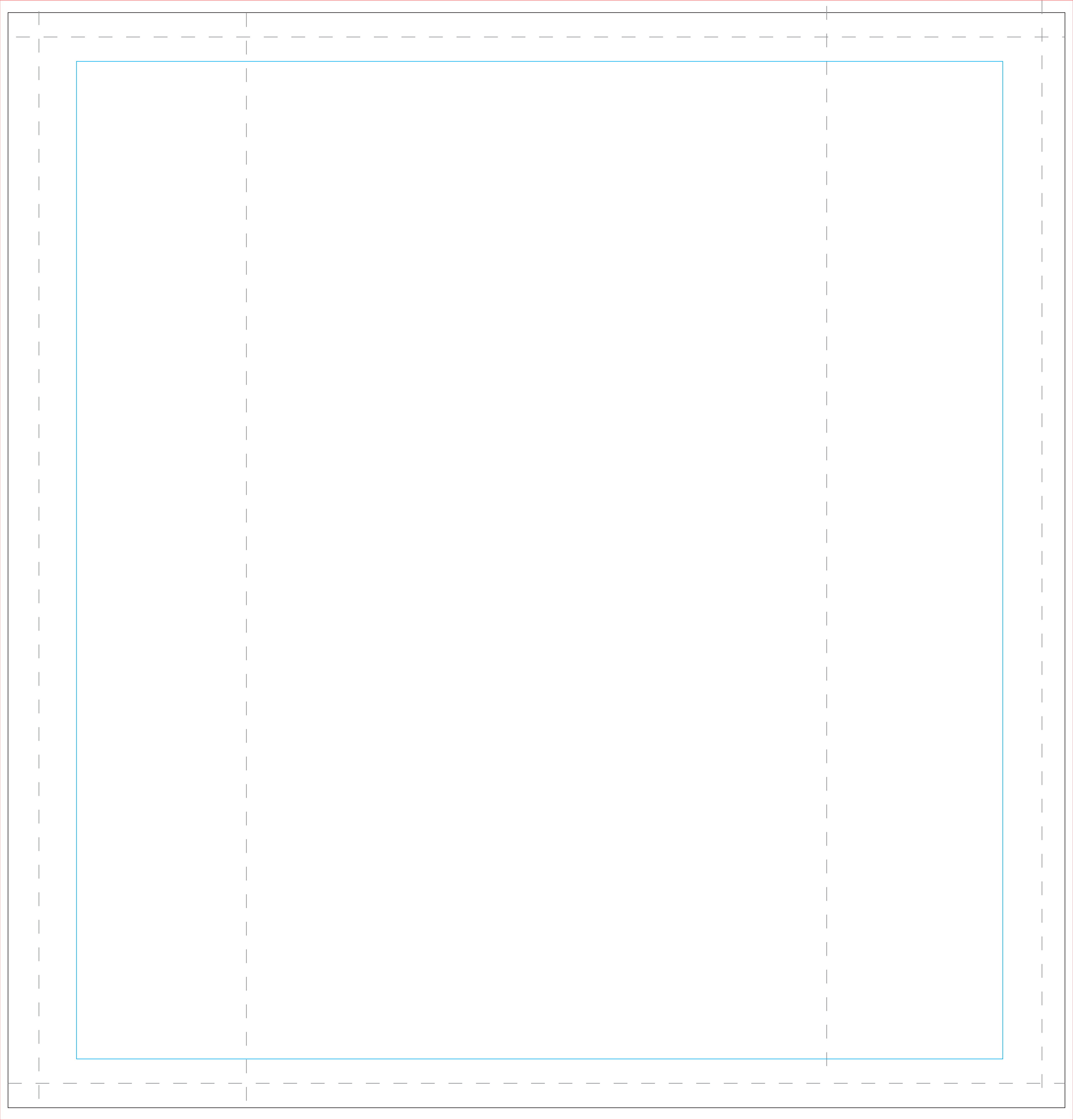
Vizuální plocha: 2 200 mm (š) × 2 245 mm (v)

Vezměte, prosím, na vědomí, že obě koncové části stran se omotají okolo konstrukce.

Modrá plná čára označuje bezpečnou viditelnou oblast.

Dodržujte, prosím, všechny klíčové prvky a text v tomto prostoru, abyste se vyhnuli stehům.





## Curved Pop Up Fabric Tube Wall 3×2

### Important Guidelines:

Artwork must be supplied CMYK, please convert pantone colours.

All fonts must be converted to outlines.

Resolution must be 300 dpi at 25% of output size.

Please supply artwork as a PDF or Illustrator file.

Colours on your screen may differ from the colours that are printed

Please note this template should be used as a guide only.



### Product Specifics:

Total area (includes bleed): 2,200mm (w) × 2,295 mm (h)

Visual area: 2,200 mm (w) × 2,245 mm (h)

Please note that the two small end sections will wrap around the back of the frame.

Blue solid line indicates safe visible area.

Please keep all key design elements and text within this space avoiding stitch lines.



